

41. Corona-Newsletter (19.03.2021)

Die ISSO informiert:

Bund und Länder haben sich am 3. März 2021 wieder getroffen.

Wir haben im Newsletter Nr. 39 über die neuen Beschlüsse geschrieben:

Ein Beschluss davon ist der **5-Stufen-Öffnungsplan**.

Bei stabiler Inzidenz = Infektionszahlen steigen nicht wieder

→ Nächster Öffnungsschritt ist **ab 22. März möglich**

ABER:

Das Bayerische Gesundheitsministerium hat am 18. März entschieden:

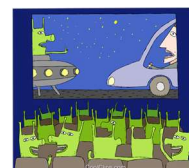
→ **In Bayern gibt es ab Montag, 22. März, KEINE neuen Öffnungsschritte!**

→ **Grund: steigende Corona-Zahlen**

Das bedeutet:

In ganz Bayern bleiben geschlossen:

- **Außenbereich von Gaststätten**
- **Theater, Kinos, Konzertsäle**



**Kontaktsport im Freien und
kontaktfreier Sport innen ist nicht erlaubt.**



Am 22. März gibt es das nächste Bund-Länder-Treffen.

Dann gibt es neue Entscheidungen.

→ **Wie geht es ab dem 22. März weiter?**

Wichtig bleibt trotzdem die **Notbremse!**

Die Notbremse gilt auch jetzt schon.



Was bedeutet die **Notbremse**?

Steigt die Inzidenz an drei aufeinanderfolgenden Tagen auf über 100

→ ab dem zweiten darauffolgenden Werktag gelten wieder folgende Regeln
(= wie im Lockdown):

1. Treffen mit maximal 1 Person aus einem anderen Haushalt
2. Einzelhandel geschlossen / Läden mit täglichem Bedarf bleiben offen
3. Gaststätten nur zum Essen abholen
4. Kulturveranstaltungen, Museen, Zoos usw. geschlossen
5. Sport nur alleine

Beispiel:

Stadt oder Landkreis hat am Sonntag Inzidenz von 85

am Montag → 101

am Dienstag → 115

am Mittwoch → 110 = an drei aufeinander folgenden Tagen über 100

→ ab Freitag = zweiter darauffolgende Werktag

= Regeln der **Notbremse** gelten (siehe oben) = Regeln des Lockdowns

Die Gebärdenfilme zu unseren Newslettern sind
jeweils spätestens mittwochs auf der Homepage der ISSO
zu finden.“

<https://oberfranken.paritaet-bayern.de/hilfe-und-angebote/isso/>

→ Button Aktuelles/Videos anklicken



Textquelle:

Fränkischer Tag vom 5. März 2021

Bildquelle:

www.coolclips.com

